

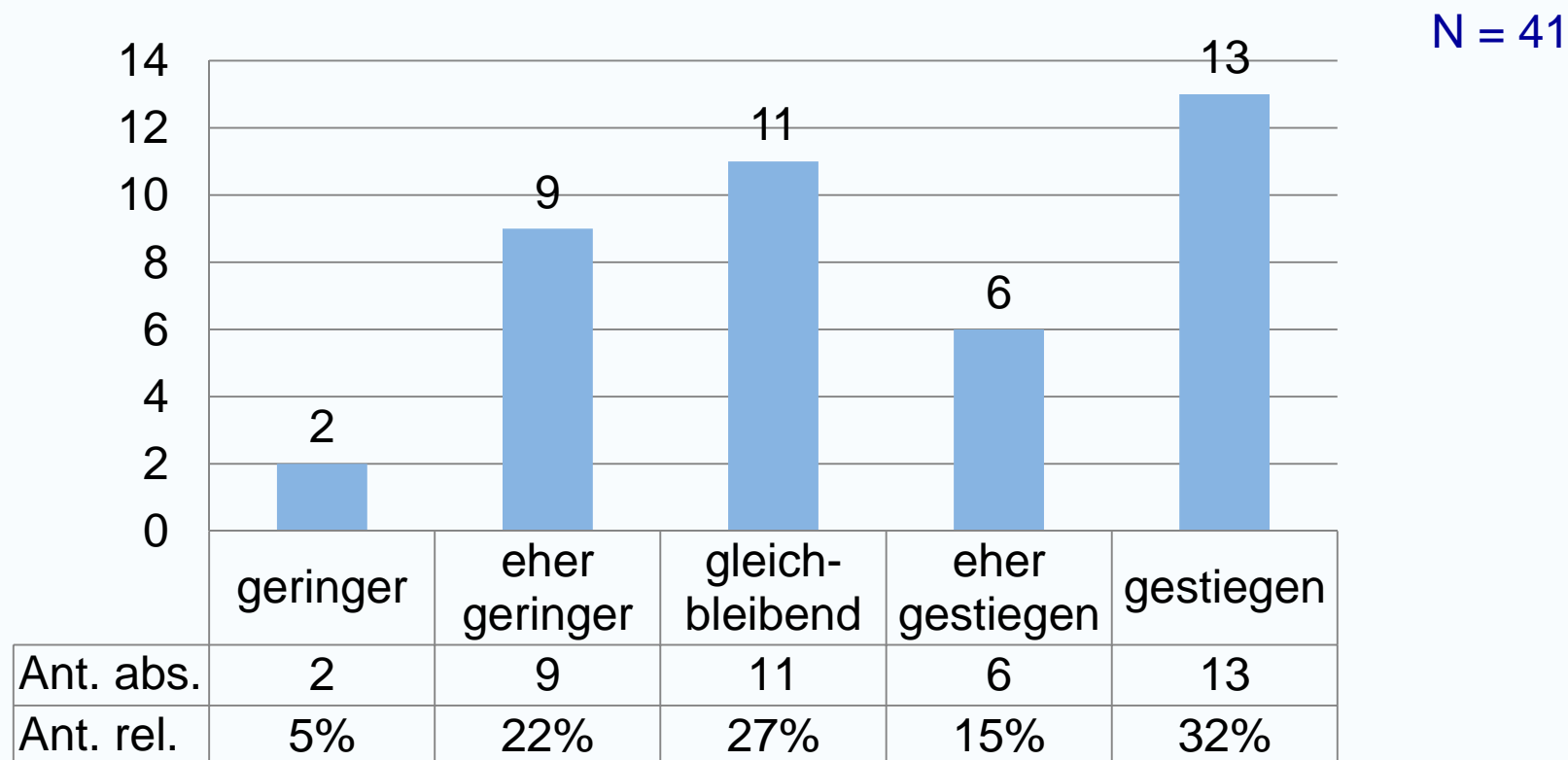
22. Mobilität von BA/MA-Studierenden (Umfrageergebnisse)

Umfrage anlässlich des Wirtschafts- und Sozialwissenschaftlichen Fakultätentages in Linz 3. – 4.11.2011

– Versandte Fragebögen	79
– Antworten	43
– Rücklaufquote	54,4%

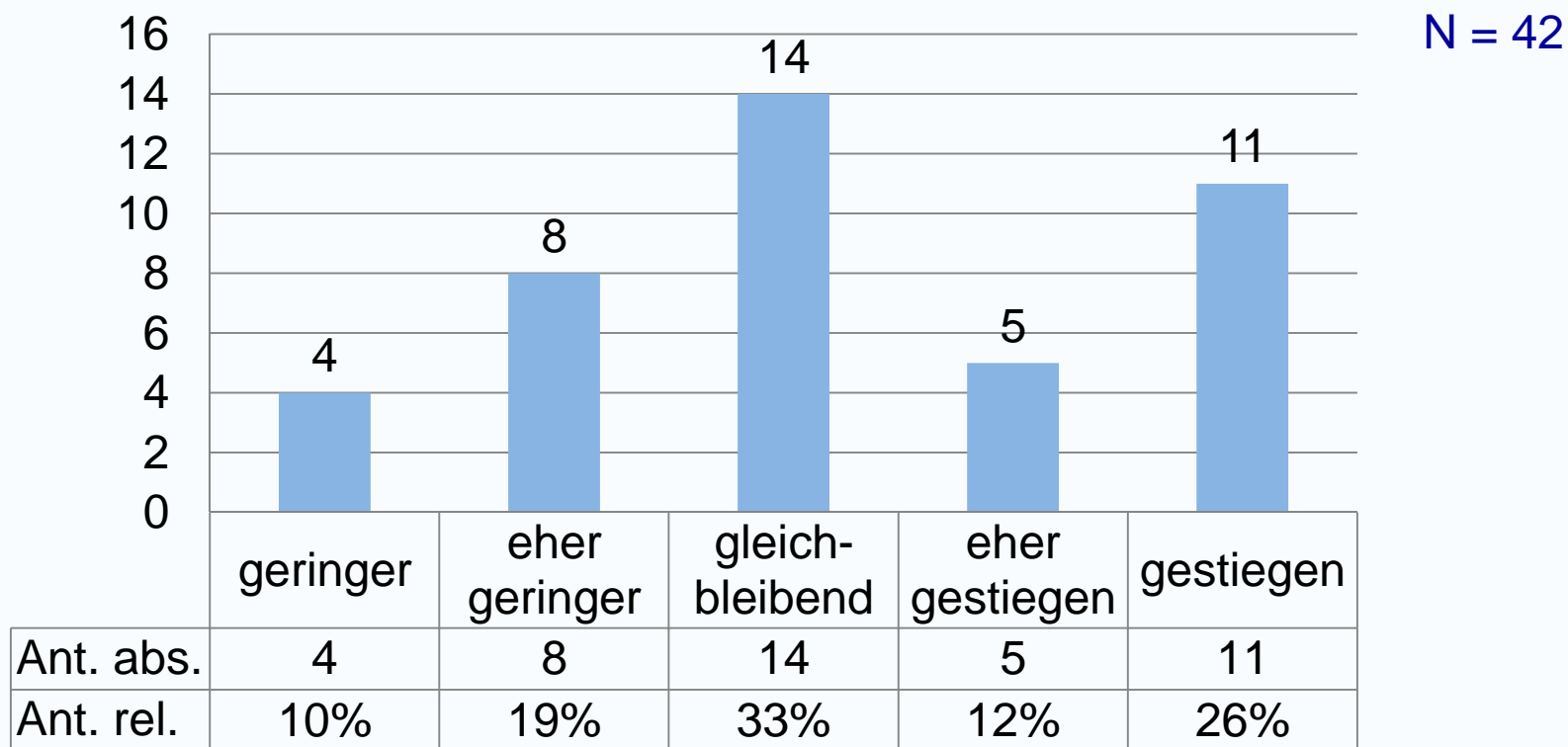
Frage 25

Wie schätzen Sie die Entwicklung der Studierendenmobilität in den letzten fünf Jahren an Ihrer Fakultät generell ein?



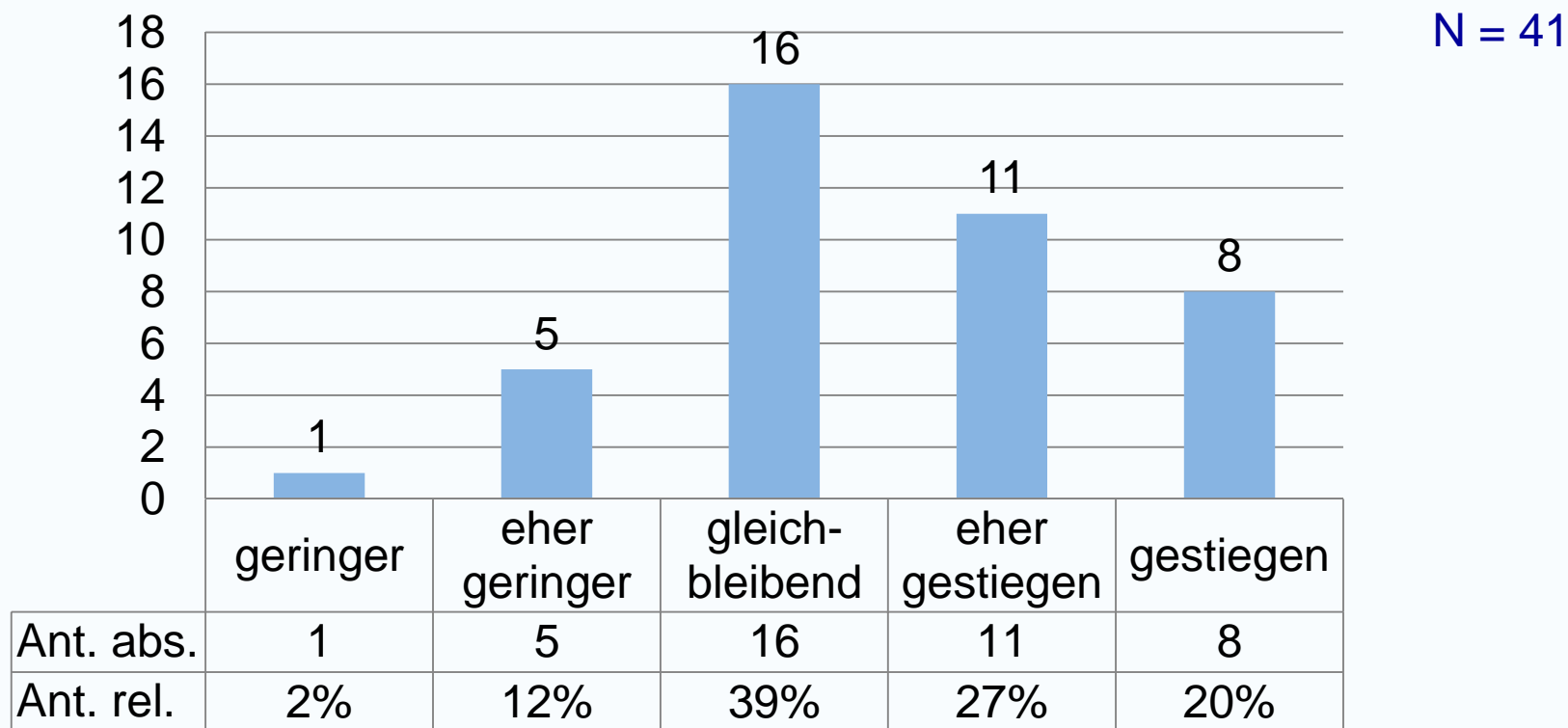
Frage 26

Die Zahl der BA/MA-Studierenden, die mindestens ein Semester im Ausland studieren (outbound), ist im Vergleich zu Zeiten des Diplom-Studiums:



Frage 27

Die Zahl der ERASMUS-/Austausch-Studierenden (inbound), die mindestens ein Semester an Ihrer Fakultät studieren, ist im Vergleich zu Zeiten des Diplom-Studiums:



Frage 28

Wie viele BA/MA-Studierende an Ihrer Fakultät, die dort regulär eingeschrieben sind, sind keine Inländer?

BA-Schätzgröße: N = 33

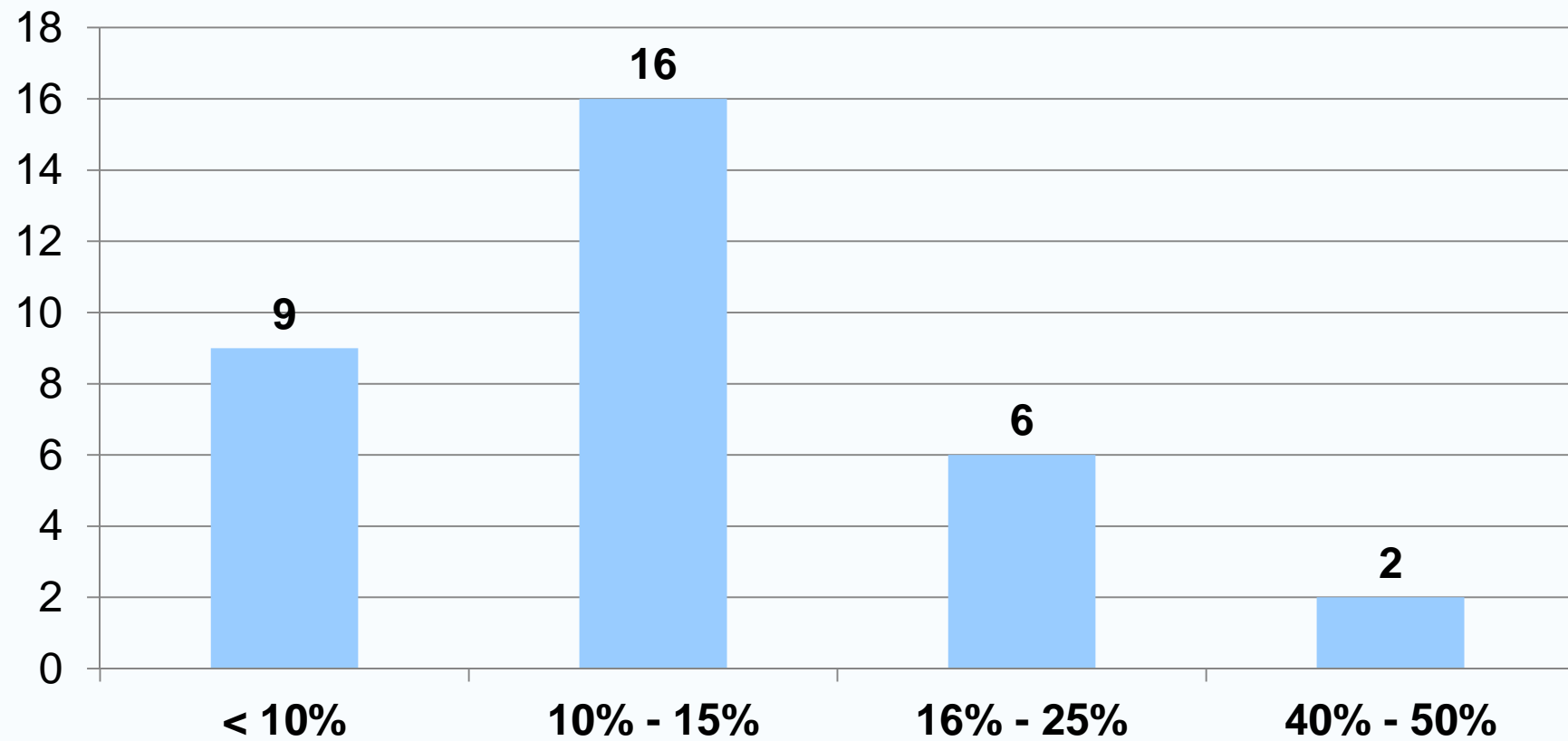
Median	12 %		
Mittelwert	14 %	Min.wert	3 %
Std.abw.	10 %	Max.wert	50 %

MA-Schätzgröße: N = 34

Median	18,5 %		
Mittelwert	22 %	Min.wert	1 %
Std.abw.	18 %	Max.wert	80 %

Frage 28**Bachelor-Studiengänge:**

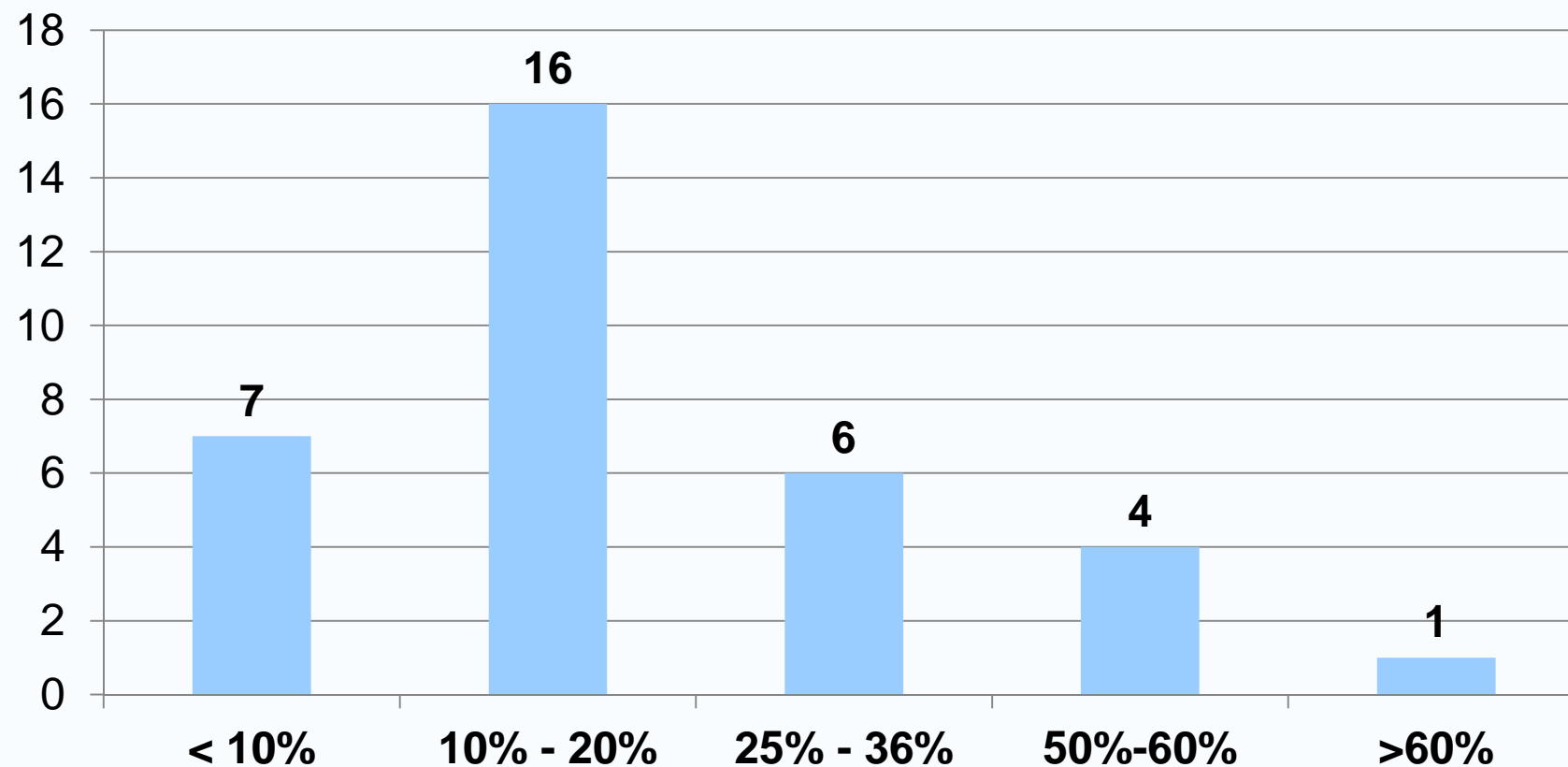
N = 33



Frage 28

Master-Studiengänge:

N = 34



Frage 29

Hat Ihre Fakultät studiengangspezifische Statistiken, die verlässliche Aussagen über die Aufnahme eines Studiums oder einer beruflichen Tätigkeit nach dem Bachelor bzw. nach dem Masterstudium an einer anderen Hochschule geben?

N =	38
Ja =	2
Nein =	36
k. A. =	5

